



# 季節のおたより

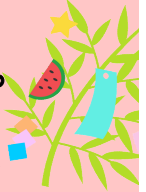


皆さん、7月に入り鶴居もだいぶ暖かくなってきましたね。いかがお過ごしでしょうか？えんれい荘の周りでは小鳥の鳴き声が聞こえていますね。先月はホトギス、6月になってカッコウが鳴きだしましたね。入所者様にお話しを聞くとカッコウが鳴きだしたら野菜の苗を植えてもよいサインとの事。色々と勉強になりますね。



## 北海道の七夕は7月・8月どちらなのでしょうね？

- ①いろいろな説があり、もともと農耕関係の祭りが旧暦の7月にあり、あとから中国のお祭りが七夕祭りになったと・・・しかし、新暦に変わると国は「8月でも7月でもどちらでもいい」「地域にまかせる」となり、その地域の長が決めたそうです。道南圏、根室は7月という所もありますね。
- ②北海道の七夕は8月7日に行われる地域が多いですね。北海道は本州・四国・九州の様々な地域から入植者が入り文化を形成しました。入植者の出身地に従って七夕の時期が決まったとも言われています。当荘は8月に七夕ソーメンを提供します。



今年の土用の丑の日は7月26日です。「う」のつく食べ物は体に良いとされています。えんれい荘では7月28日に「梅うどん」を提供します。

暑くなる季節に負けないように疲労回復効果のある梅干しとでんぷんの消化を助けてくれるアマラーゼが豊富な大根をのせた冷たいうどんを提供いたします。楽しみにしていただき。暑い夏を元気に過ごしたいですね。



お楽しみメニューは調理の方が考えたものを提供しています。想いを聞きました。

### 6月 お楽しみメニュー

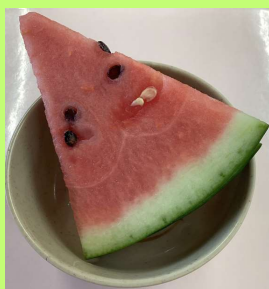
焼きそば風丼 卵のスープ  
 卵焼き パプリカのサラダ  
 苺ゼリーのミルクソースかけ  
 野菜シユース



『今日のメニューは焼きそば風丼です。斬新なメニューですが、具たくさんで栄養満点なので是非食べてみてください！』

それでは皆さんで頂きますをします！  
せーの、いただきます。』

### 6月に提供したメニュー



喫茶店でケーキを提供しました。皆さん美味しいねと笑顔でした。昔ケーキ屋をやっていたという方に作り方を教えてもらいとても参考になりました。

### 抹茶ティラミス



介護老人保健施設えんれい荘 栄養科 2026年 7月

